



আদ্-ঈন সকিনা মেডিকেল কলেজ হাসপাতাল

সেবামূল্য :: ২০২৬



গর্ভবতী সেবা ও নিরাপদ প্রসব ইউনিট

ক্রমিক নং	সেবার বিবরণ	সেবামূল্য (বর্তমান)
১	নতুন রেজিস্ট্রেশন ফিস, গর্ভবতী চেকআপ, বিশেষজ্ঞ চিকিৎসা সেবা ফিস	২৫০.০০
২	স্বাস্থ্য শিক্ষা	বিনামূল্যে
৩	আল্ট্রাসাউন্ড (4D)	৯০০.০০
৫	বায়ো ফিজিক্যাল প্রোফাইল (4D)	২,০০০.০০
৬	আল্ট্রাসাউন্ড + সম্পূর্ণ (4D)	৯৫০.০০
৭	আল্ট্রাসাউন্ড (সাদা কালো)	৭৫০.০০
৮	আল্ট্রাসাউন্ড সাদা কালো (Pregnancy Profile)	১০০.০০
ইনডোর সেবা		
৯	ভর্তি ফিস	৬০০.০০
১০	সাধারণ বেড ভাড়া প্রতিদিন	বিনামূল্যে
১১	পেয়িং বেড (প্রতিদিন)-এসি	৫৮০.০০
১২	সিনটোসিনোন ড্রিপের মাধ্যমে ডেলিভারী (স্বাভাবিক পজিশন) প্যাকেজ	২,৩০০.০০
১৩	স্বাভাবিক ডেলিভারী	২,৩০০.০০
১৪	স্বাভাবিক ডেলিভারী (যার পূর্বে সিজারিয়ান অপারেশন হয়েছে)	৪,৫০০.০০
১৫	সিজারিয়ান অপারেশন ওষুধসহ	১৯,০০০.০০
১৬	সিজারিয়ান অপারেশন ওষুধসহ (পূর্বে কোন অপারেশন থাকলে)	১২,৯০০.০০
১৭	সিজারিয়ান অপারেশন ওষুধসহ (ডায়াবেটিক রোগী)	১২,৯০০.০০
১৮	সিজারিয়ান অপারেশন ওষুধসহ (পূর্বে কোন অপারেশন থাকলে + ডায়াবেটিক রোগী)	১৩,২০০.০০
১৯	সিজারিয়ান অপারেশন ওষুধসহ (হেপাটাইটিস-বি)	১৩,২০০.০০
২০	সিজারিয়ান অপারেশন ওষুধসহ (হেপাটাইটিস-বি + পূর্বে কোন অপারেশন থাকলে)	১৪,৩০০.০০
২১	সিজারিয়ান অপারেশন ওষুধসহ (হেপাটাইটিস-বি + পূর্বে কোন অপারেশন থাকলে + ডায়াবেটিক রোগী)	১৫,৪০০.০০
২২	সিজারিয়ান অপারেশন এর সাথে গাইনী অপারেশন (Cyst/Fibroid/Others) হলে অতিরিক্ত	২,৮০০.০০
২৩	শিরোকদার	৬,৬০০.০০
২৪	কসমোটিক সেলাই	বিনামূল্যে
২৫	রেজিস্ট্রেশন ফিস, চেক-আপ ফিস	২৪০.০০
২৬	সার্ভিস চার্জ	৩০০.০০
২৭	ইনডোর কনসালটেশন	বিনামূল্যে

হাসপাতালে গৃহীত সব ধরনের সেবামূল্য শুধুমাত্র দৈনন্দিন খরচ মিটারের জন্যেই নেওয়া হয়, কোন মুনাফার লক্ষ্যে নয়।

১৫ এপ্রিল ২০২৬ থেকে কার্যকরী

ডাঃ শেখ মাহিউদ্দিন
নির্বাহী পরিচালক

অধ্যাপক ডা. নাহিদ ইয়াসমিন
মহাপরিচালক-হাসপাতালসমূহ এবং নার্সিং



আদ্-দ্বীন সখিনা মেডিকেল কলেজ হাসপাতাল

পুলেরহাট, যশোর

স্ত্রী রোগ বিভাগ

ক্রমিক নং	সেবার বিবরণ	সেবামূল্য (বর্তমান)
১	রেজিস্ট্রেশন ফিস, বিশেষজ্ঞ চিকিৎসা সেবা	২৫০.০০
২	ভর্তি ফিস	৬০০.০০
৩	সাধারণ বেড ভাড়া প্রতিদিন	বিনামূল্যে
৪	পেয়িং বেড (প্রতিদিন) এসি	৫৮০.০০
৫	সার্ভিস চার্জ	৩০০.০০
	অপারেশন	
৬	এ্যাবডোমিনাল হিস্টেরেকটমি	১৬,৫০০.০০
৭	ভেজাইনাল হিস্টেরেকটমি	১৬,৫০০.০০
৮	লেপারোটমি (এন্টোপিক ও অন্যান্য)	১৬,৫০০.০০
৯	লেপারোস্কোপিক এন্টোপিক	১৭,৬০০.০০
১০	লেপারোস্কোপিক সার্জারী	২০,৪০০.০০
১১	লেপারোস্কোপিক হার্নিয়া	১৪,৩০০.০০
১২	ডায়াগনোস্টিক লেপারোস্কোপি	১৪,৩০০.০০
১৩	রিক্যানালাইজেশন (Recanalization)	১৭,৬০০.০০
১৪	ভেজাইনোপ্লাস্টি (Vaginoplasty)	১৪,৩০০.০০
১৫	সকরোকলপোপেক্সি (Sacrococpopexy)	১৪,৩০০.০০
১৬	মায়োমেকটমি	১৭,৬০০.০০
১৭	কমপ্লিট পেরিনিয়াল টিয়ার রিপেয়ার OP	৫,৫০০.০০
১৮	পেরিনিয়াল টিয়ার রিপেয়ার -2° OP	৪,৪০০.০০
১৯	পেরিনিয়াল টিয়ার রিপেয়ার -1° OP	৩,৩০০.০০
২০	বার্থলিন সিস্ট রিমোভ	৫,৫০০.০০
২১	বার্থলিন সিস্ট মারসুপিলাইজেশন	৮,৩০০.০০
২২	রাপচার্ড ইউটেরাস রিপেয়ার	১৬,৫০০.০০
২৩	ডি.ডি.এফ. (গরীব রুগী হলে ফ্রি) রিপেয়ার	বিনামূল্যে
২৪	ভারদিম্‌স	১৯,৮০০.০০
২৫	ফদারগিল অপারেশন	১৫,৪০০.০০
২৬	ইএড সি/এম ডি এ (আডার সিডেশন)	২,২০০.০০
২৭	ডি এড সি (ইনকমপ্লিট এ্যাবরশন)-জিএ	৩,৩০০.০০

কোন রুগী পূর্বের কোন রোগের জন্য ওষুধ পেয়ে থাকলে তার খরচ রুগী নিজে বহন করবে

হাসপাতালে গৃহীত সব ধরনের সেবামূল্য শুধুমাত্র দৈনন্দিন খরচ মিটানোর জন্যেই নেওয়া হয়, কোন মুনাফার লক্ষ্য নয়।

ডাঃ শেখ মহিউদ্দিন

নির্বাহী পরিচালক

১৫ এপ্রিল ২০২৬ থেকে কার্যকরী

অধ্যাপক ডা. নাহিদ ইয়াসমিন
মহাপরিচালক-হাসপাতালসমূহ এবং নাসিং



স্ত্রী রোগ বিভাগ

ক্রমিক নং	সেবার বিবরণ	সেবামূল্য (প্রস্তাবিত)
২৮	সাক্সন এণ্ড ইডাকুয়েশন (মোলার প্রেগনেন্সী)-জিএ	৯,৯০০.০০
২৯	ডি এণ্ড সি - ডায়াগনস্টিক	৩,৩০০.০০
৩০	লেবিয়াল সিস্ট উত্তোলন	২,৮০০.০০
৩১	রিটেইন্ড প্লাসেন্টা উত্তোলন-IP	২,৮০০.০০
৩২	রিটেইন্ড প্লাসেন্টা উত্তোলন-OP	২,২০০.০০
৩৩	বার্থলিন এ্যাবসেস ড্রেনেজ	১,৯০০.০০
৩৪	সেকেন্ডারী স্টিচ (এল/এ)-IP	১,৯০০.০০
৩৫	সেকেন্ডারী স্টিচ (এল/এ)-OP	১,৯০০.০০
৩৬	সেকেন্ডারী স্টিচ (জি/এ)-IP	৪,৪০০.০০
৩৭	সেকেন্ডারী স্টিচ (জি/এ)-OP	৪,৪০০.০০
৩৮	পোস্ট কয়টাল (Post Coital) টিয়ার-জি/এ	৫,০০০.০০
৩৯	সারভাইকেল পলিপেকটমি-এল/এ	১,৭০০.০০
৪০	সারভাইকেল পলিপেকটমি-জি/এ	৩,৯০০.০০
৪১	ডি এণ্ড সি পলিপেকটমি-জি/এ	৬,৯০০.০০
৪২	সারভাইকেল কন্ট্রাইজেশন-জি/এ	৬,৯০০.০০
৪৩	সারভাইকেল বায়োপসি কন্ট্রী জি/এ	২,৮০০.০০
৪৪	পেলভিক ফ্লোররিপেয়ার/সিসটোসিল রেকটোসিল জি/এ	২,৮০০.০০
৪৫	পেলভিক ফ্লোর রিপেয়ার-জি/এ	২,৮০০.০০
৪৬	উণ্ড হেমাটোমা/এক্সপ্লোরেশন-জি/এ	২,৮০০.০০
৪৭	ডি এণ্ড সি বায়োপসি-জি/এ	৭,২০০.০০
৪৮	সারভাইকেল টিয়ার রিপেয়ার-জি/এ	৩,৩০০.০০
৪৯	সারভাইকেল টিয়ার রিপেয়ার-এল/এ	১,৭০০.০০
৫০	গার্টনারডাক্ট সিস্ট রিমোভ-জি/এ	৭,২০০.০০
৫১	সারভাইকেল ডাইলেটেশন-জি/এ	৬,৯০০.০০
৫২	কেলিস সুচার (Kelly's Suture)-জি/এ	১,৪০০.০০
৫৩	ভালবাল ওয়ার্টস	৭,২০০.০০
৫৪	সারভাইকেল ক্যাথেটার	৪,৪০০.০০
৫৫	ইউরেথ্রাল এবসেস ড্রেনেজ-জিএ/এল এ	১,৭০০.০০
৫৬	হেমাটোমা ড্রেনেজ-জিএ/এল এ	২,৮০০.০০
৫৭	ভল্ট প্রোল্যাপস-জি/এ	৩,৩০০.০০
৫৮	ইপিডুরাল	৫০০০.০০
৫৯	ইনডোর কনসালটেশন	বিনামূল্যে

হাসপাতালে ভর্তি রোগীদের খাবার সম্পূর্ণ বিনামূল্যে সরবরাহ করা হয়।

হাসপাতালে গৃহীত সব ধরনের সেবামূল্য শুধুমাত্র দৈনন্দিন খরচ মিটানোর জন্যেই নেওয়া হয়, কোন মুনাফার লক্ষ্যে নয়।

১৫ এপ্রিল ২০২৬ থেকে কার্যকরী

ডাঃ শেখ মহিউদ্দিন
নির্বাহী পরিচালক

অধ্যাপক ডাঃ নাহিদ ইয়াসমিন
মহাপরিচালক-হাসপাতালসমূহ এবং নার্সিং



আদ্-দ্বীন সখিনা মেডিকেল কলেজ হাসপাতাল

পুলেরহাট, যশোর

অর্থোপেডিক্স বিভাগ

ক্রমিক নং	সেবার বিবরণ	সেবামূল্য (বর্তমান)
১	রেজিস্ট্রেশন ফিস, বিশেষজ্ঞ চিকিৎসা সেবা	২৫০.০০
২	ভর্তি ফিস	৬০০.০০
৩	সাধারণ বেড ভাড়া প্রতিদিন	বিনামূল্যে
৪	পেয়িং বেড (প্রতিদিন) এসি	৫৮০.০০
৫	সার্জিস চার্জ	৩০০.০০
অপারেশন		
৬	স্কেলিটাল ট্রাকশান	৪,৮০০.০০
৭	হাতের পূর্ণ প্লাস্টার	৩,৫০০.০০
৮	হাতের অর্ধ প্লাস্টার	২,৮০০.০০
৯	পায়ের পূর্ণ প্লাস্টার	৪,৩০০.০০
১০	পায়ের অর্ধ প্লাস্টার	২,৯০০.০০
১১	পায়ের প্লাস্টার অঙ্গান সহ	৮,০০০.০০
১২	হাতের হাড়ে প্লেট লাগানো	২০,৭০০.০০
১৩	পায়ের হাড়ে প্লেট লাগানো	২৩,৪০০.০০
১৪	হাতের হাড়ে নেইল লাগানো/পায়ের হাড়ে নেইল লাগানো	২৭,৯০০.০০
১৫	পায়ের হাড়ে নেইল লাগানো	২৭,৯০০.০০
১৬	ক্লাব ফুট এক পা	১৭,০০০.০০
১৭	ক্লাব ফুট দুই পা	২৪,৫০০.০০
১৮	টেনডোন ও স্নায়ু সেলাই	১৫,৫০০.০০
১৯	টেনডোন, স্নায়ু ও মাংসপেশি (Reconstruction)	২৫,০০০.০০-৩৫,০০০.০০
২০	চামড়া লাগানো (Skin Grafting)	২৫,০০০.০০-৩০,০০০.০০
২১	এক্সিসনাল বায়োপসি এল/এ	২,৯০০.০০
২২	এক্সিসনাল বায়োপসি জি/এ	৭,৫০০.০০
২৩	অস্টিওমায়ালাইটিস	১২,৫০০.০০
২৪	এমপুটেশন মাইনর	৬,৫০০-১০,০০০.০০
২৫	এমপুটেশন মেজর	১৩,৫০০.০০
২৬	ইনজেকশন জয়েন্টে/ লিশন	৬৮০.০০
২৭	জয়েন্ট ডিসলোকেশন ঠিক করা এল/এ	৩,০০০.০০
২৮	জয়েন্ট ডিসলোকেশন ঠিক করা জি/এ	৭,৫০০.০০
২৯	লাম্বার ডিস্ক অপারেশন	২৮,০০০.০০
৩০	প্যাটেশন ও অন্যান্য রিকন্সট্রাকশন সার্জারী	২২,০০০-৩০,০০০.০০
৩১	PSEU do-ortho	২৪,৫০০.০০
৩২	ইপিডুরাল	৬,০০০.০০

কোন রুগী পূর্বের কোন রোগের জন্য ওষুধ পেয়ে থাকলে তার খরচ রুগী নিজে বহন করবে

হাসপাতালে গৃহীত সব ধরনের সেবামূল্য শুধুমাত্র দৈনন্দিন খরচ মিটানোর জন্যেই নেওয়া হয়, কোন মুনাফার লক্ষ্যে নয়।

১৫ এপ্রিল ২০২৬ থেকে কার্যকরী

ডাঃ শেখ মাহিউদ্দিন
নির্বাহী পরিচালক

অধ্যাপক ডা. নাহিদ ইয়াসমিন
মহাপরিচালক-হাসপাতালসমূহ এবং নার্সিং



আদ্-দ্বীন সখিনা মেডিকেল কলেজ হাসপাতাল


পুলেরহাট, যশোর

অর্থোপেডিক্স বিভাগ


ক্রমিক নং	সেবার বিবরণ	সেবামূল্য (বর্তমান)
৩৩	ইন্টারনাল ফিক্সেশন	২২,০০০-৪০,০০০.০০
৩৪	হেমি আর্থ্রোপ্লাস্টি	২৪,০০০-৪৯,০০০.০০
৩৫	গ্যাংলিওন	১১,৭০০.০০
৩৬	কে-ওয়ার ফিক্সেশন	১৭,৯০০.০০
৩৭	সার্জিক্যাল টয়লেটিং	১৩,৮০০.০০
৩৮	স্ট্যাবিলাইজেশন	৫০,০০০-৬৫,০০০.০০
৩৯	পি এল আইডি	৩৩,০০০-৪০,০০০.০০
৪০	হিপরিপ্লেসমেন্ট	৫৯,০০০-৬৯,০০০.০০
৪১	ড্রেসিং (লোকাল)	৩,৭০০.০০
৪২	ড্রেসিং (জি/এ)	৫,৮০০.০০
৪৩	সেকেন্ডারী স্টিচ (লোকাল)	৬,৫০০.০০
৪৪	সেকেন্ডারী স্টিচ (জি/এ)	৭,৭০০.০০
৪৫	হাঁটুর জয়েন্ট ইনজেকশন	৮,৫০০.০০
৪৬	সি-আর্ম	৫০০০.০০
৪৭	ইনডোর কনসালটেশন	বিনামূল্যে

যে সমস্ত অপারেশনে আলাদা ভাবে ইনস্ট্রুমেন্ট লাগে যেমন: স্ক্রু, ইনপ্ল্যান্ট প্লেট/নেইল, কে-ওয়ার, Stabilization এর রড/তার ইত্যাদি সে সব ইনস্ট্রুমেন্ট-এর আলাদা চার্জ রোগীকে বহন করতে হবে।

কোন রুগী পূর্বের কোন রোগের জন্য ওষুধ পেয়ে থাকলে তার খরচ রুগী নিজে বহন করবে
হাসপাতালে গৃহীত সব ধরনের সেবামূল্য শুধুমাত্র দৈনন্দিন খরচ মিটানোর জন্যেই নেওয়া হয়, কোন মুনাফার লক্ষ্যে নয়।


ডাঃ শেখ মাহিউদ্দিন
নির্বাহী পরিচালক

১৫ এপ্রিল ২০২৬ থেকে কার্যকরী


অধ্যাপক ডা. নাহিদ ইয়াসমিন
মহাপরিচালক-হাসপাতালসমূহ এবং নার্সিং



নবজাতক সেবা বিভাগ (NICU)

ক্রমিক নং	সেবার বিবরণ	সেবামূল্য (বর্তমান)
১	রেজিস্ট্রেশন ফিস, বিশেষজ্ঞ চিকিৎসা সেবা	২৫০.০০
২	ভর্তি ফিস	৬০০.০০
৩	সার্ভিস চার্জ	৩০০.০০
নবজাতক ইনটেনসিভ কেয়ার ইউনিট (NICU)		
৪	অবজারভেশন ফিস	৬৬০.০০
৫	অগ্রিম জমা (আদ্-দ্বীনে জন্ম)	১১,৫০০.০০
৬	অগ্রিম জমা (আদ্-দ্বীনের বাহিরে জন্ম)	১৬,৫০০.০০
৭	ইনকিউবেটর ফিস (প্রতিদিন)-IP	২,০০০.০০
৮	ইনকিউবেটর ফিস (প্রতিদিন)-OP	২,৫০০.০০
৯	ফটোথেরাপি ফিস (প্রতিদিন)-IP	৮৯০.০০
১০	ফটোথেরাপি ফিস (প্রতিদিন)-OP	১,১০০.০০
১১	ফটোথেরাপি (ডাবল সারফেস)-IP প্রতিদিন	১,২০০.০০
১২	ফটোথেরাপি (ডাবল সারফেস)-OP প্রতিদিন	২,০০০.০০
১৩	ওয়ারমার ফিস (প্রতিদিন)-IP	২,৫০০.০০
১৪	ওয়ারমার ফিস (প্রতিদিন)-OP	৩,৫০০.০০
১৫	CPAP-IP Bed	৩,৮০০.০০
১৬	CPAP-OP Bed	৩,৯০০.০০
১৭	ভেন্টিলেটর-IP	৩,৯০০.০০
১৮	ভেন্টিলেটর-OP	৪,০০০.০০
১৯	ABG	১,০০০.০০
২০	নেবুলাইজ করা (প্রতিবার)-IP	১২৫.০০
২১	নেবুলাইজ করা (প্রতিবার)-OP	১৩০.০০
২২	RBS-IP	৬৫.০০
২৩	RBS-OP	৮৫.০০
২৪	Umbilical Line-IP (Procedure)	১,২০০.০০
২৫	Umbilical Line-OP	২,০০০.০০

ডাঃ শেখ মাহিউদ্দিন

নির্বাহী পরিচালক

১৫ এপ্রিল ২০২৬ থেকে কার্যকরী

অধ্যাপক ডা. নাহিদ ইয়াসমিন
মহাপরিচালক-হাসপাতালসমূহ এবং নার্সিং



নবজাতক সেবা বিভাগ (NICU)

ক্রমিক নং	সেবার বিবরণ	সেবামূল্য (বর্তমান)
২৬	Umbilical Catheter	১,৫০০.০০
২৭	PICC Line-IP	২,৫০০.০০
২৮	PICC Line-OP	২,৮০০.০০
২৯	অক্সিজেন প্রতিদিন (২৪ ঘণ্টা)	৬০০.০০
৩০	ক্যানুলা	বিনামূল্যে
৩১	ET Tube	১৩০.০০
৩২	সাকশন ব্যাগ	২৫০.০০
৩৩	ইনজেকশন পুশ-OP	৬০.০০
৩৪	লাম্বার পাংচার	১৭০.০০
৩৫	রিসাসিটেশন	১,১০০.০০
৩৬	সাকশন	৭০.০০
৩৭	ইনডোর কনসালটেশন	বিনামূল্যে
৩৮	ব্লাড এক্সচেনজ-আইপি	১,৮০০.০০
৩৯	ব্লাড এক্সচেনজ-ওপি	৫,৩০০.০০
৪০	পাসিয়াল ব্লাড এক্সচেঞ্জ-আইপি	২,৩০০.০০
৪১	পাসিয়াল ব্লাড এক্সচেঞ্জ-ওপি	৪,০০০.০০
৪২	পুরাল ড্রেন টিউব	১,৭০০.০০
৪৩	চেস্ট টিউব ড্রেনেজ প্রমিডিউর	৪,৪০০.০০
৪৪	রোমো সিল (ড্রেইন পট)	১,৭০০.০০
৪৫	CPAP সার্কিট-আইপি নিউ	৪,২০০.০০
৪৬	CPAP সার্কিট-ওপি নিউ	৫,৪৪০.০০
৪৭	ভেন্টিলেটরের জন্য অগ্রিম (৭দিন) -আইপি	১৪,৫২০.০০
৪৮	ভেন্টিলেটরের জন্য অগ্রিম (৭দিন) -ওপি	২৪,৫০০.০০
৪৯	ব্লাড পট	৬০.০০
৫০	সেন্ট্রাল ব্যাগ	৫০০.০০
৫১	ব্রিডিং ফিল্টার	২৮০.০০

হাসপাতালে গৃহীত সব ধরনের সেবামূল্য শুধুমাত্র দৈনন্দিন খরচ মিটানোর জন্যেই নেওয়া হয়, কোন মুনাফার লক্ষ্যে নয়।

ডাঃ শেখ মাহিউদ্দিন
নির্বাহী পরিচালক

১৫ এপ্রিল ২০২৬ থেকে কার্যকরী

অধ্যাপক ডা. নাহিদ ইয়াসমিন
মহাপরিচালক-হাসপাতালসমূহ এবং নার্সিং



জেনারেল সার্জারী বিভাগ

ক্রমিক নং	সেবার বিবরণ	সেবামূল্য (বর্তমান)
১	রেজিষ্ট্রেশন ফিস, বিশেষজ্ঞ চিকিৎসা সেবা	২৫০.০০
২	ভর্তি ফিস	৬০০.০০
৩	সাধারণ বেড ভাড়া প্রতিদিন	বিনামূল্যে
৪	পেয়িং বেড (প্রতিদিন) এসি	৫৮০.০০
৫	সার্ভিস চার্জ	৩০০.০০
অপারেশন		
৬	ল্যাপারোটমি	১৫,৫০০.০০
৭	গল ব্লাডার (পেট কেটে)	১৬,৮০০.০০
৮	গল ব্লাডার ছোট ছিদ্র করে- (Laparoscopic Surgery)	২২,০০০.০০
৯	এ্যাপেন্ডিসেক্টমি	৯,০০০.০০
১০	এ্যাপেন্ডিসেক্টমি ছোট ছিদ্র করে- (Laparoscopic Surgery)	১৫,০০০.০০
১১	ব্রেস্ট লাম্প (এক পাশে)	১১,৫০০.০০
১২	ব্রেস্ট লাম্প (দুই পাশে)	১৫,৮০০.০০
১৩	হার্নিয়া ইন্গুইনাল (এক পাশে)	১১,০০০.০০
১৪	হার্নিয়া ইন্গুইনাল (দুই পাশে)	১৭,০০০.০০
১৫	ইনসিশনাল হার্নিয়া	১৮,৫০০.০০
১৬	ভেন্ট্রাল হার্নিয়া	১৮,৫০০.০০
১৭	হেমোরয়ডেক্টমি	১৫,২০০.০০
১৮	গ্যাসট্রোজেনুনোস্টোমি	১৫,৮০০.০০
১৯	গ্যাসট্রোজেনুনোস্টোমি ও ভেগোটমি	১৮,৭০০.০০
২০	পিত্তথলি ও পিত্তনালীর অপারেশন	২০,৮০০.০০
২১	প্যানক্রিয়োটিক ক্যালকুলি (অগ্নাশয়ের পাথর)	২৩,৫০০.০০
২২	স্কীন গ্রাফটিং	১৮,৭০০.০০
২৩	হেমিকোলেক্টমি	২৩,৫০০.০০
২৪	মেজর রিসেক্টমি (একিউট এ্যাবডোমেন এড পারফোরেশন)	২৩,৫০০.০০
২৫	হেমানজিওমা/লার্জ এক্সিশন (জি/এ)	৮,৫০০-১২,০০০.০০
২৬	Lateral internal sphincterotomy	১৪,৮০০.০০
২৭	Longo procedure	১৭,৮০০.০০
২৮	LIS with Haemorrhoidectomy	২১,০০০.০০
২৯	Fistula with Haemorrhoidectomy	২১,০০০.০০

১৫ এপ্রিল ২০২৬ থেকে কার্যকরী

ডাঃ শেখ মাহিউদ্দিন
নির্বাহী পরিচালক

অধ্যাপক ডাঃ নাহিদ ইয়াসমিন
মহাপরিচালক-হাসপাতালসমূহ এবং নার্সিং



আদ্-দ্বীন সখিনা মেডিকেল কলেজ হাসপাতাল

পুলেরহাট, যশোর

জেনারেল সার্জারী বিভাগ

ক্রমিক নং	সেবার বিবরণ	সেবামূল্য (বর্তমান)
৩০	ফরেন বডি উত্তোলন (জি/এ)	৯,৫০০.০০
৩১	ফরেন বডি উত্তোলন (এল/এ)	৫,৫০০.০০
৩২	মাসটেক্টমি (এক পাশে) ব্রেস্ট কেটে ফেলা	২১,৩০০.০০
৩৩	আঙ্গুলিক্যাল হার্নিয়া	১২,৫০০.০০
৩৪	পেরিনিয়াল গ্র্যাবসেস	১৪,০০০.০০
৩৫	বায়োপসি (জি/এ)	৮,০০০.০০
৩৬	বায়োপসি (এল/এ)	৪,৮০০.০০
৩৭	ব্রেস্ট গ্র্যাবসেস (জি/এ)	১০,৫০০.০০
৩৮	ব্রেস্ট গ্র্যাবসেস (এল/এ)	৫,৫০০.০০
৩৯	গ্র্যাবসেস ড্রেইনেজ (জি/এ)	৬,৮০০.০০
৪০	গ্র্যাবসেস ড্রেইনেজ (এল/এ)	৪,৩০০.০০
৪১	সম্পূর্ণ থাইরয়েডেক্টমি	১৭,০০০.০০
৪২	আংশিক থাইরয়েডেক্টমি (এক পাশে)	১৫,৩০০.০০
৪৩	আংশিক থাইরয়েডেক্টমি (দুই পাশে)	১৯,৫০০.০০
৪৪	কলেডোকাল সিস্ট	২১,৮০০.০০
৪৫	কারসিনোমা-স্টোমাক (Ca-Stomach)	২১,৮০০.০০
৪৬	ইপিগ্যাস্ট্রিক হার্নিয়া	১৮,০০০.০০
৪৭	পাইলোনাইডাল সাইনাস	১১,০০০.০০
৪৮	সাব-মেডিবুলার গ্লাণ্ড	১২,৫০০.০০
৪৯	হাইড্রোসিস (জি/এ) (এক পাশ)	১১,০০০.০০
৫০	হাইড্রোসিস (জি/এ)-দুই পাশ	১৬,৫০০.০০
৫১	সিবাসিয়াস সিস্ট এল/এ	৫,৮০০.০০
৫২	সিবাসিয়াস সিস্ট জি/এ	৮,৫০০.০০
৫৩	লিম্ফনোড বায়োপসি জি/এ	৫,৮০০.০০
৫৪	ডারময়েড সিস্ট এল/এ	৬,০০০.০০
৫৫	ডারময়েড সিস্ট জি/এ	১০,০০০.০০
৫৬	ড্রেসিং (Doctor)	২৫০.০০
৫৭	ড্রেসিং (Nurse)	১৫০.০০
৫৮	কসমোটিকস সেলাই	বিনামূল্যে
৫৯	ইনডোর কনসালটেশন	বিনামূল্যে

হাসপাতালে গৃহীত সব ধরনের সেবামূল্য শুধুমাত্র দৈনন্দিন খরচ মিটারের জন্যেই নেওয়া হয়, কোন মুনাফার লক্ষ্যে নয়।

ডাঃ শেখ মহিউদ্দিন
নির্বাহী পরিচালক

১৫ এপ্রিল ২০২৬ থেকে কার্যকরী

অধ্যাপক ডা. নাহিদ ইয়াসমিন
মহাপরিচালক-হাসপাতালসমূহ এবং নার্সিং



শিশু সার্জারী বিভাগ

ক্রমিক নং	সেবার বিবরণ	সেবামূল্য (বর্তমান)
১	রেজিস্ট্রেশন ফিস, বিশেষজ্ঞ চিকিৎসা সেবা	২৫০.০০
২	ভর্তি ফিস	৬০০.০০
৩	সাধারণ বেড ভাড়া প্রতিদিন	বিনামূল্যে
৪	পেয়িং বেড (প্রতিদিন) এসি	৫৮০.০০
অপারেশন		
৫	হানিয়া/হাইড্রোসিল	১১,০০০.০০
৬	বেক্টাল পলিপ	৪,৩০০.০০
৭	পারফোরেশন	৮,০০০.০০
৮	ইন্টেস্টিনাল অবস্ট্রাকশন (বড় বাচ্চা)	৯,২০০.০০
৯	ইন্টেস্টিনাল অবস্ট্রাকশন (নবজাতক)	১৩,৫০০.০০
১০	হার্সপ্রাংস অপারেশন	১৩,৫০০.০০
১১	এক্সিশন অফ মাইলোসিল স্যাক	১৩,৬০০.০০
১২	কলোস্টোমি	৯,০০০.০০
১৩	এ্যানোপ্লাস্টি	৯,০০০.০০
১৪	ইমপারফোরটেড এ্যানাস (ইন্টারমিডিয়েট/হাই)	১৩,৫০০.০০
১৫	শিশুদের এ্যাপেন্ডিসেক্টমি	১৪,২০০.০০
১৬	বাস্ট এ্যাপেনডিকস্	৯,০০০.০০
১৭	পাইলোরিক স্টেনোসিস (ইনফ্যানটাইল)	৯,৮০০.০০
১৮	আম্বিলিকাল হানিয়া	১২,৫০০.০০
১৯	কোলেডোকাল সিস্ট	১৩,৭০০.০০
২০	কোলিসিস্টেকটোমি	১৩,৭০০.০০
২১	খাতনা (জি/এ, শিশু সার্জন) অবজারভেশন	৬,৬০০.০০
২২	খাতনা (অবশ করে, শিশু সার্জন)	২,৫০০.০০
২৩	হাইপোস্পেডিয়াস	১৩,৫০০.০০
২৪	সার্ভিস চার্জ	৩০০.০০

স্বাক্ষর

ডাঃ শেখ মাহিউদ্দিন
নির্বাহী পরিচালক

১৫ এপ্রিল ২০২৬ থেকে কার্যকরী

অধ্যাপক ডা. নাহিদ ইয়াসমিন
মহাপরিচালক-হাসপাতালসমূহ এবং নার্সিং



আদ্-দ্বীন সখিনা মেডিকেল কলেজ হাসপাতাল

পুলেরহাট, যশোর

শিশু সার্জারী বিভাগ

ক্রমিক নং	সেবার বিবরণ	সেবামূল্য (বর্তমান)
২৫	আনডিসেনডেড টেস্টিস্	৮,০০০.০০
২৬	টরসন টেস্টিস	৭,০০০.০০
২৭	পেনাইল টরসন	৭,০০০.০০
২৮	এক্সট্রিফি ব্লাডার	১৩,৬০০.০০
২৯	হেয়ার লিপ (এক পাশে)	৭,৬০০.০০
৩০	হেয়ার লিপ (দুই পাশে)	৯,৮০০.০০
৩১	ক্লেফট প্যালেট	৯,৮০০.০০
৩২	ডারময়েড সিস্ট - এলএ, জিএ	১১,০০০.০০
৩৩	থাইরোগ্লোসাল সিস্ট	৯,২০০.০০
৩৪	ব্রংকিয়াল সিস্ট	৯,২০০.০০
৩৫	প্রি-অরিকুলার সাইনাস	৯,২০০.০০
৩৬	অ্যাবসেস (জি/এ)	১০,৬০০.০০
৩৭	অ্যাবসেস (অবশ ছাড়া)	৫,৬০০.০০
৩৮	আঞ্চিলিকাল গ্রানুলোমা	১,৬০০.০০
৩৯	ল্যাবিয়ার এডহেসন	১,৮০০.০০
৪০	টাং টাই	৪,৮০০.০০
৪১	পলিড্যাকটাইলি (দুই পাশে)	২,৬০০.০০
৪২	মিউকোসাল সিস্ট	৪,২০০.০০
৪৩	ফরেন বডি (জি/এ)	৪,২০০.০০
৪৪	ফরেন বডি (এল/এ)	১,৬০০.০০
৪৫	রিভিসন অফ সারকামসিশন (জি/এ)	৭,০০০.০০
৪৬	কসমেটিকস সেলাই	৯৬০.০০
৪৭	ইনডোর কনসালটেশান	বিনামূল্যে

হাসপাতালে গৃহীত সব ধরনের সেবামূল্য শুধুমাত্র দৈনন্দিন খরচ মিটানোর জন্যেই নেওয়া হয়, কোন মুনাফার লক্ষ্যে নয়।

ডাঃ শেখ মহিউদ্দিন

নির্বাহী পরিচালক

১৫ এপ্রিল ২০২৬ থেকে কার্যকরী

অধ্যাপক ডা. নাহিদ ইয়াসমিন
মহাপরিচালক-হাসপাতালসমূহ এবং নার্সিং



মেডিসিন বিভাগ

ক্রমিক নং	সেবার বিবরণ	সেবামূল্য (বর্তমান)
১	রেজিষ্ট্রেশন ফিস, বিশেষজ্ঞ চিকিৎসা সেবা	২৫০.০০
২	ভর্তি ফিস	৬০০.০০
৩	সাধারণ বেড ভাড়া প্রতিদিন	বিনামূল্যে
৪	পেয়িং বেড (প্রতিদিন) এসি	৫৮০.০০
৫	নেবুলাইজেশন	৯৪০.০০
৬	প্লুরাল ফ্লুইড বের করা (পরীক্ষার জন্য)	৪৬০.০০
৭	প্লুরাল ফ্লুইড বের করা (চিকিৎসা মূলক)	৫৮০.০০
৮	এ্যাসাইটিক ফ্লুইড বের করা (চিকিৎসা মূলক)	৪৬০.০০
৯	আল্ট্রাসাউন্ডের সাহায্যে এ্যাসাইটিক ফ্লুইড বের করা	৯,০০০.০০
১০	আল্ট্রাসাউন্ডের সাহায্যে লিভার থেকে পুঁজ বের করা	৩,৫০০.০০
১১	লাস্কার পাংচার (LP)	৯০০.০০
১২	পেটের স্বাভাবিক আল্ট্রাসাউন্ড (2D)	৫৬০.০০
১৩	পেটের 4D আল্ট্রাসাউন্ড (অত্যাধুনিক)	৯,৫০০.০০
১৪	ইসিজি (ECG)	২৪০.০০
১৫	অত্যাধুনিক ভিডিও এন্ডোসকপি রঙিন ছবি সহ	৯,৬৮০.০০
১৬	এন্ডোসকপিক বায়োপ্সি (Biopsy) রিপোর্ট সহ	৩,৮৬০.০০
১৭	Colonoscopy (কোলোনোস্কোপি)	৩,৫০০.০০
১৮	লিভার বায়োপ্সি (Biopsy)	২,৫০০.০০
১৯	ইকো-কালার উপলার	৯,৮০০.০০
২০	ইকো-সাদাকালো / M-Model / 2D	৯,২০০.০০
২১	ইটিটি (ETT)	৯,৫০০.০০
২২	সার্ভিস চার্জ	৩০০.০০

হাসপাতালে ভর্তি রোগীদের খাবার সম্পূর্ণ বিনামূল্যে সরবরাহ করা হয়।

হাসপাতালে গৃহীত সব ধরনের সেবামূল্য শুধুমাত্র দৈনন্দিন খরচ মিটানোর জন্যেই নেওয়া হয়, কোন মুনাফার লক্ষ্য নয়।

ডাঃ শেখ মাহিউদ্দিন
নির্বাহী পরিচালক

১৫ এপ্রিল ২০২৬ থেকে কার্যকরী

অধ্যাপক ডা. নাহিদ ইয়াসমিন
মহাপরিচালক-হাসপাতালসমূহ এবং নার্সিং



আদ্-দ্বীন সখিনা মেডিকেল কলেজ হাসপাতাল

পুলেরহাট, যশোর

চক্ষু বিভাগ

ক্রমিক নং	সেবার বিবরণ	সেবামূল্য (বর্তমান)
১	রেজিস্ট্রেশন ফিস, বিশেষজ্ঞ চিকিৎসা সেবা	২৫০.০০
২	ভর্তি ফিস	৬০০.০০
৩	সাধারণ বেড ভাড়া প্রতিদিন	বিনামূল্যে
৪	রিফ্রাকশন পরীক্ষা	১২০.০০
৫	সাইক্লো রিফ্রাকশন পরীক্ষা	১৮০.০০
৬	চোখের প্রেসার পরীক্ষা	১৪০.০০
৭	নেত্রনালী পরীক্ষা	১৫০.০০
৮	লেস এর পাওয়ার পরীক্ষা / বায়োমেট্রি	৩৮০.০০
৯	নেত্রনালী অপারেশন ছোট	৩,০০০.০০
১০	নেত্রনালী অপারেশন বড়	৭,০০০.০০
১১	মনির পাশের বর্ধিত মাংস অপারেশন	৩,০০০.০০
১২	মনির পাশের বর্ধিত মাংস অপারেশন + অটো গ্রাফ্টি	৫,৩০০.০০
১৩	ক্যালাজিয়ান অপারেশন	২,৫০০.০০
১৪	ফরেন বডি বের করা স্লিট ল্যাম্প	৩২০.০০
১৫	ফরেন বডি বের করা মাইক্রোস্কোপ	১,০০০.০০
১৬	ফরেন বডি বের করা জি/এ	৩,৫০০.০০
১৭	ইনিউক্লেসন	৫,০০০.০০
১৮	ইভিসিরেশন	৫,৪০০.০০
১৯	ইভিসিরেশন + বল ইমপ্লান্ট	৭,০০০.০০
২০	টারসোর্যাকি	৩,০০০.০০
২১	কনজাংটিভাল (ছডিং)	৩,০০০.০০
২২	সুতাকাটা এক্সট্রারনাল	১৩০.০০
২৩	সুতাকাটা মাইক্রোস্কোপ	৫৮০.০০
২৪	চোখের পাতা ভিতর দিকে ঘুরে যাওয়া অপারেশন	৫,৫০০.০০
২৫	চোখের পাতা পড়ে যাওয়া অপারেশন	৬,৫০০.০০
২৬	চোখের মনি/বল ঘুরে যাওয়া অপারেশন (ট্যারা)	১১,৫০০.০০
২৭	সার্ভিস চার্জ	৩০০.০০

কোন রুগী পূর্বের কোন রোগের জন্য ওষুধ পেয়ে থাকলে তার খরচ রুগী নিজে বহন করবে

হাসপাতালে গৃহীত সব ধরনের সেবামূল্য শুধুমাত্র দৈনন্দিন খরচ মিটানোর জন্যেই নেওয়া হয়, কোন মুনাফার লক্ষ্যে নয়।

১৫ এপ্রিল ২০২৬ থেকে কার্যকরী

ডাঃ শেখ মাহিউদ্দিন
নির্বাহী পরিচালক

অধ্যাপক ডা. নাহিদ ইয়াসমিন
মহাপরিচালক-হাসপাতালসমূহ এবং নার্সিং



আদ্-দ্বীন সখিনা মেডিকেল কলেজ হাসপাতাল

পুলেরহাট, যশোর

চক্ষু বিভাগ

ক্রমিক নং	সেবার বিবরণ	সেবামূল্য (বর্তমান)
এস আই সি এস-চার্জ		
২৮	ইন্ডিয়া	৬,৫০০.০০
২৯	ইউ.এস.এ	৮,২০০.০০
৩০	ইউ.এস.এ-সীমা	১১,৫০০.০০
৩১	ই,সি,সি,ই-জিএ	৭,০০০.০০
গুকোমা- চার্জ		
৩২	চোখের উচ্চ চাপজনিত অপারেশন	৭,০০০.০০
৩৩	চোখের উচ্চ চাপজনিত অপারেশন + (এম.এম.সি)	৭,০০০.০০
৩৪	চোখের উচ্চ চাপজনিত অপারেশন (জি/এ)	১১,০০০.০০
৩৫	ট্রাব + ফ্যাকো+ পিসি আই ও এল (লেঙ্গ অনুযায়ী)	৬,৫০০.০০+ডিজাইস
৩৬	ট্রাব + এস.আই.সি. এস + পিসি আই ও এল (লেঙ্গ অনুযায়ী)	৬,৫০০.০০+ডিজাইস
৩৭	ব্লিব নিডিলিং	১,৫০০.০০
৩৮	ব্লিব নিডিলিং + এম এম সি	২,৮০০.০০
৩৯	ব্লিব রিপেয়ার	২,৮০০.০০
৪০	ব্লিব রিপেয়ার + অটো গ্রাফটি	৬,০০০.০০
৪১	B-Scan (এক চোখ)	১,২০০.০০
৪২	B-Scan (দুই চোখ)	২,৫০০.০০
৪৩	Yag Lesar (এক চোখ)	২,৫০০.০০
৪৪	Yag Lesar (দুই চোখ)	৪,৮০০.০০
৪৫	ভিজুয়াল ফিন্ড এনালাইজ	১,২০০.০০

হাসপাতালে ভর্তি রোগীদের খাবার সম্পূর্ণ বিনামূল্যে সরবরাহ করা হয়।

হাসপাতালে গৃহীত সব ধরনের সেবামূল্য শুধুমাত্র দৈনন্দিন খরচ মিটানোর জন্যেই নেওয়া হয়, কোন মুনাফার লক্ষ্যে নয়।

ডাঃ শেখ মহিউদ্দিন
নির্বাহী পরিচালক

১৫ এপ্রিল ২০২৬ থেকে কার্যকরী

অধ্যাপক ডা. নাহিদ ইয়াসমিন
মহাপরিচালক-হাসপাতালসমূহ এবং নার্সিং



আদ্-দ্বীন সকিনা মেডিকেল কলেজ হাসপাতাল

পুলেরহাট, যশোর

চক্ষু বিভাগ

ক্রমিক নং	সেবার বিবরণ	সেবামূল্য (বর্তমান)
ফ্যাকো-চার্জ		
প্যাকেজ ১	Hydrophilic Acrylic 360 deg Square, Edge - ইন্ডিয়া	১৬,৮০০.০০
প্যাকেজ ২	Preloaded & Hydrophobic - ইন্ডিয়া	১৭,৮০০.০০
প্যাকেজ ৩	Preloaded & Hydrophilic - ইউএসএ	২১,০০০.০০
প্যাকেজ ৪	Aspheric Hydrophilic Acrylic Square Edge - ইউএসএ	২২,৫০০.০০
প্যাকেজ ৫	Aspheric Hydrophobic Acrylic Square Edge - ইউএসএ	২৯,০০০.০০
প্যাকেজ ৬	Preloaded & Hydrophobic - জাপান	৩৭,৮০০.০০
প্যাকেজ ৭	Preloaded Aspheric Hydrophobic Single Piece Sharp Square Edge - ইউএসএ	৪০,৭০০.০০
প্যাকেজ ৮	Preloaded - থাইল্যান্ড	৪০,৭০০.০০
প্যাকেজ ৯	Preloaded Yellow Aspheric Hydrophobic- ইউএসএ	৫১,৭০০.০০
প্যাকেজ ১০	Preloaded & Hydrophobic - জাপান	৫২,৮০০.০০
প্যাকেজ ১১	Preloaded & Hydrophobic - জাপান	৬০,৫০০.০০

হাসপাতালে ভর্তি রোগীদের খাবার সম্পূর্ণ বিনামূল্যে সরবরাহ করা হয়।

কোন রুগী পূর্বের কোন রোগের জন্য ওষুধ পেয়ে থাকলে তার খরচ রুগী নিজে বহন করবে

হাসপাতালে গৃহীত সব ধরনের সেবামূল্য শুধুমাত্র দৈনন্দিন খরচ মিটানোর জন্যেই নেওয়া হয়, কোন মুনাফার লক্ষ্যে নয়।

ডাঃ শেখ মাহিউদ্দিন
নির্বাহী পরিচালক

১৫ এপ্রিল ২০২৬ থেকে কার্যকরী

অধ্যাপক ডা. মাহিদ ইয়াসমিন
মহাপরিচালক-হাসপাতালসমূহ এবং নাসিং



Oculoplasty

Name of Test		Service Charge (Present)
1	Incision Biopsy	3000-6000
2	Wound Revision	1000-2500
3	I/D of Abscess	2500
4	Fistulectomy with repair	6500
5	Re-DCT	7000
6	Re-DCR	15000
7	Canalicular re-constrictions	9000-14000
8	Punctoplasty	4500-7000
9	Conjunctival Injury Repair	3000-4500
10	Symblepharon release with Surface Reconstruction	7500
11	Excision Of tumor/debulking	6000-15000
12	Tar Sorrhaphy	5500
13	Lid Injury Repair	4000-7500
14	Lid Reconstruction	7000-23000
15	Entropion/Ectropion Correction	13000
16	Orbitotomies	13500-24000
17	Blepharoplasty	11000-16000
18	Botox Injection 25 Unit	14000
19	Ptosis Surgery	14000-25000
20	Tricluasis Surgery	3000-15000
21	Evisceration with ball Implant	10500
22	Enucleation	14000-20000
23	Squint Correction	25000

হাসপাতালে গৃহীত সব ধরনের সেবামূল্য শুধুমাত্র দৈনন্দিন খরচ মিটানোর জন্যেই নেওয়া হয়, কোন মুনাফার লক্ষ্যে নয়।

ডাঃ শেখ মাহিউদ্দিন
নির্বাহী পরিচালক

১৫ এপ্রিল ২০২৬ থেকে কার্যকরী

অধ্যাপক ডা. বাহিদ ইয়াসমিন
মহাপরিচালক-হাসপাতালসমূহ এবং নার্সিং



আদ্-দ্বীন সিক্কিনা মেডিকেল কলেজ হাসপাতাল

পুলেরহাট, যশোর

নাক-কান-গলা বিভাগ

ক্রমিক নং	সেবার বিবরণ	সেবামূল্য (বর্তমান)
১	রেজিস্ট্রেশন ফিস, বিশেষজ্ঞ চিকিৎসা সেবা	২৫০.০০
২	ভর্তি ফিস	৬০০.০০
৩	সাধারণ বেড ভাড়া প্রতিদিন	বিনামূল্যে
৪	পেয়িং বেড (প্রতিদিন) এসি	৫৮০.০০
অপারেশন সেবা		
৫	টনসিলেকটমি	১১,০০০.০০
৬	এডিনয়েডেক্টমি	১০,০০০.০০
৭	টনসিলেক্টমি ও এডিনয়েডেক্টমি / BAWO	১৩,২০০.০০
৮	এস.এম.আর (নাক)	১৩,৫০০.০০
৯	সি.এস.ও (কান)	১৩,৫০০.০০
১০	আংশিক থায়রয়েডেক্টমি-(এক পাশে)	১৫,৩০০.০০
১১	আংশিক থায়রয়েডেক্টমি-(দুই পাশে)	২০,০০০.০০
১২	সম্পূর্ণ থায়রয়েডেক্টমি	২২,৫০০.০০
১৩	কান ওয়াশ -১ কান	৩৫০.০০
১৪	কান ওয়াশ -২ কান	৬৫০.০০
১৫	বায়োপসি (জি/এ)	৫,৩০০.০০
১৬	বায়োপসি (এল/এ)	২,৫০০.০০
১৭	ফরেন বডি উত্তোলন (জি/এ) কান/নাক	৫,৩০০.০০
১৮	ফরেন বডি উত্তোলন (এল/এ) কান/নাক	২,৫০০.০০
১৯	নাকের পলিপ অপারেশন	১৬,৫০০.০০
২০	ডিএনএস+পলিপ অপারেশন	১২,০০০.০০
২১	কোন্ড ওয়েল লাক অপারেশন	১২,০০০.০০
২২	করটিক্যাল মাসটয়েডেক্টমি	২১,৩০০.০০
২৩	মোডিফাইড-রেডিকেল মাসটয়েডেক্টমি	১৩,৫০০.০০
২৪	রেডিক্যাল মাসটয়েডেক্টমি	১২,০০০.০০
২৫	সিএটি	১৫,২০০.০০
২৬	মিরিঞ্জোপ্লাস্টি	২৮,০০০.০০
২৭	পেরোটিডেক্টমি সুপারফিসিয়াল	১০,৩০০.০০

কোন রুগী পূর্বের কোন রোগের জন্য ওষুধ পেয়ে থাকলে তার খরচ রুগী নিজে বহন করবে

হাসপাতালে গৃহীত সব ধরনের সেবামূল্য শুধুমাত্র দৈনন্দিন খরচ মিটানোর জন্যেই নেওয়া হয়, কোন মুনাফার লক্ষ্যে নয়।

স্বাক্ষর

ডাঃ শেখ মহিউদ্দিন
নির্বাহী পরিচালক

১৫ এপ্রিল ২০২৬ থেকে কার্যকরী

স্বাক্ষর
অধ্যাপক ডা. নাসিহা ইয়াসমিন
মহাপরিচালক-হাসপাতালসমূহ এবং নাসিং



নাক-কান-গলা বিভাগ

ক্রমিক নং	সেবার বিবরণ	সেবামূল্য (বর্তমান)
২৮	পেরোটিনডেক্সটমিরেডিক্যাল	১৭,০০০.০০
২৯	নাকের হাড়ের ফ্র্যাকচার রিডাকশন (জি/এ)	৯,২০০.০০
৩০	ডাক্ট থেকে পাথর বের করা/এসএম-এল/এ	৭০০.০০
৩১	ডাক্ট থেকে পাথর বের করা/এস এম-জি/এ	৮,০০০.০০
৩২	প্রিঅরিকুলার সাইনাস/সিস্ট উত্তোলন	১০,০০০.০০
৩৩	গলার সাইনাস উত্তোলন	৯,২০০.০০
৩৪	মুখের ভেতরের লাম্প উত্তোলন-এল/এ	৮,০০০.০০
৩৫	মুখের ভেতরের লাম্প উত্তোলন-জি/এ	৯,২০০.০০
৩৬	AWO অপারেশন/ওয়্যাস-এলএ	৫,৫০০.০০
৩৭	AWO অপারেশন/ওয়্যাস-জি/এ	৮,৭০০.০০
৩৮	ইসিটি টারবিনেট	৮,৭০০.০০
৩৯	ট্র্যাকিওস্টমি	১০,৫০০.০০
৪০	ডিআইএল বায়োপসি	১১,০০০.০০
৪১	ওসোক্যাগোস্কপি	১২,০০০.০০
৪২	এস.এম.আর+এসএমডি/AWOA	১২,৫০০.০০
৪৩	এস.এম.আর + এসএমডি+BAWO	১৭,০০০.০০
৪৪	টাং টাই-জিএ	৮,০০০.০০
৪৫	টাং টাং লোকাল LA	৬,০০০.০০
৪৬	নেক সোয়েলিং (Neck Swelling)	১৯,৭০০.০০
৪৭	সাব-মেডিবুলার গ্লান্ড তুলে ফেলা	১৩,৫০০.০০
৪৮	পাইলোনিডাল সাইনাস	৮,০০০.০০
৪৯	ন্যাসাল মাস	১৮,০০০.০০
৫০	সাইনো ন্যাসাল মাস	২২,৫০০.০০
৫১	থাইরোথ্রাসাল সিস্ট	২৩,০০০.০০
৫২	ব্রঙ্কিয়াল সিস্ট	১৮,০০০.০০
৫৩	ব্রঙ্কিয়াল সিস্ট সাইনাস	১৮,০০০.০০
৫৪	এক্সিশনার বায়োপসি এল/এ	৩,৫০০.০০
৫৫	এক্সিশনার বায়োপসি জি/এ	৬,৮০০.০০
৫৬	রাইনোটমি	২০,৩০০.০০
৫৭	এনজিওপাইব্রোমা	২২,৫০০.০০
৫৮	কসমোটিকস্ সেলাই	৮৫০.০০
৫৯	ইনডোর কনসালটেশন	বিনামূল্য
৬০	সার্ভিস চার্জ	৩০০.০০

ডাঃ শেখ মাহিউদ্দিন
নির্বাহী পরিচালক

১৫ এপ্রিল ২০২৬ থেকে কার্যকরী

অধ্যাপক ডা. নাহিদ ইয়াসমিন
মহাপরিচালক-হাসপাতালসমূহ এবং নার্সিং



আদ্-দ্বীন সকিনা মেডিকেল কলেজ হাসপাতাল

পুলেরহাট, যশোর

চর্ম ও যৌন রোগ বিভাগ

ক্রমিক নং	সেবার বিবরণ	সেবামূল্য (বর্তমান)
১	রেজিস্ট্রেশন ফিস	২৫০.০০
২	ভর্তি ফিস	৬০০.০০
৩	সাধারণ বেড ভাড়া প্রতিদিন	বিনামূল্যে
৪	পেয়িং বেড (প্রতিদিন) এসি	৫৮০.০০
৫	স্কিন বায়োপসি (হিস্টোপ্যাথলজি)	২,৫০০.০০
৬	ইলেকট্রো সার্জারি	২,৫০০.০০
৭	মাইক্রোডার্মাব্রেশন (এমসিডি)	২,২০০.০০
৮	আইএল ইনজেকশন	৭২০.০০
৯	ডারমো জেট	৭০০.০০
১০	ক্রায়োসার্জারি	৭০০.০০
১১	এমএমডি	৭০০.০০
১২	উড'স লাইট পরীক্ষা	৪০০.০০
১৩	Diode hair removal Laser Per Series	৫,৮০০.০০
১৪	Diode hair removal Laser Per Package	৩৩,০০০.০০
১৫	ইনডোর কনসালটেশন	বিনামূল্যে
১৬	সার্ভিস চার্জ	৩০০.০০

হাসপাতালে ভর্তি রোগীদের খাবার সম্পূর্ণ বিনামূল্যে সরবরাহ করা হয়।

হাসপাতালে গৃহীত সব ধরনের সেবামূল্য শুধুমাত্র দৈনন্দিন খরচ মিটানোর জন্যেই নেওয়া হয়, কোন মুনাফার লক্ষ্যে নয়।

ডাঃ শেখ মাহিউদ্দিন
নির্বাহী পরিচালক

১৫ এপ্রিল ২০২৬ থেকে কার্যকরী

অধ্যাপক ডা. নাহিদ ইয়াসমিন
মহাপরিচালক-হাসপাতালসমূহ এবং নাসিং



আদ্-দ্বীন সখিনা মেডিকেল কলেজ হাসপাতাল

পুলেরহাট, যশোর

ইউরোলজি বিভাগ

ক্রমিক নং	সেবার বিবরণ	সেবামূল্য (বর্তমান)
১	রেজিষ্ট্রেশন ফিস, বিশেষজ্ঞ চিকিৎসা সেবা	২৫০.০০
২	ভর্তি ফিস	৬০০.০০
৩	সাধারণ বেড ভাড়া প্রতিদিন	বিনামূল্যে
৪	পেশিং বেড (প্রতিদিন) এসি	৫৮০.০০
অপারেশন		
১	টি.ইউ.আর.পি. (ট্রান্সইউরেথ্রাল রিসেকশন অব প্রস্টেট)	২৫,০০০.০০
২	টি.ইউ.আর.বি.টি. (ট্রান্সইউরেথ্রাল রিসেকশন অব ব্লাডার টিউমার)	২৮,১০০.০০
৩	ও.আই.ইউ. (অপটিক্যাল ইন্টারনাল ইউরেথ্রোটমি)	১৬,০০০.০০
৪	বি.এন.আই. (ব্লাডার নেক ইনসিশন)	১৫,১২০.০০
৫	লিথোলেপেক্সি	২২,৬০০.০০
৬	ইউ.আর.এস+আই.সি.পি.এল. (ইউরেটারোরেনোস্কপি + ইন্ট্রাকরপোরাল নিউমোটিক লিথোট্রিপসি)	১৯,৮০০.০০
৭	স্টেনটিং	১৬,২২০.০০
৮	রিমোভাল অব স্টেনট	৬,১০০.০০
৯	ওপেন পাইলোলিথটমি	২৫,৯৬০.০০
১০	পাইলোপ্লাস্টি	২৫,৯৬০.০০
১১	নেফ্রেক্টমি	২৪,২০০.০০
১২	ইউরেট্রোলিথোটমি	২০,৪০০.০০
১৩	টোটাল সিস্টেক্টমি + ডাইভারশন	৩৮,৫০০.০০
১৪	নেফ্রো-ইউরেটেরেক্টমি	৩৮,০৬০.০০
১৫	এন্ডোনালেক্টমি	২৮,০২০.০০
১৬	রেডিকেল নেফ্রেক্টমি	৩৮,৫০০.০০
১৭	রেডিকেল প্রোস্টাটেক্টমি	৫০,১৬০.০০
১৮	সিষ্টোলিথোটমি	১৪,০০০.০০
১৯	সারকামসিশন (ইউরোলজিস্ট)	৫,৫০০.০০
২০	হাইপোস্পেডিয়াস	১৯,০৬০.০০
২১	ফালগুরেশন অব পোটেরিয়র ইউরেথ্রাল ডালু	১৮,৭০০.০০
২২	ইএস ডব্লুএল (এন্ড্রোকরপোরেল শক ওয়েভ লিথোট্রিপসি)	
	১ সেক্টিমিটার	১৯,৮০০.০০
	২ সেক্টিমিটার	২২,০০০.০০
	>২সেক্টিমিটার	২৩,১০০.০০
২৩	পি.সি.এন.এল (পারকিউটেনিয়াস নেফ্রোলিথোট্রিপসি)	৪৮,০৪০.০০
২৪	অর্কিওপ্লেক্সি	১৪,০০০.০০
২৫	টরশন অব টেসটিস	১৪,০০০.০০
২৬	সাব ক্যাপসুলার অর্কিডেকটমি	৯,৯০০.০০
২৭	ভেরিকোসিল (লাইপেশন)	১২,৭০০.০০
২৮	টেস্টিকুলার বায়োপসি	৭,৭০০.০০
২৯	অর্কিডেকটমি (টেস্টিকুলার টিউমার)	১৭,১০০.০০
৩০	ইউরেটারো-নিওসিস্টোসটমি	২০,৪০০.০০
৩১	ব্লাডার টিউমার বায়োপসি	১৪,৯০০.০০
৩২	প্রস্টেট-এর ডিআরই গাইডেড বায়োপসি	৭,২০০.০০
৩৩	টিআরইউএস গাইডেড বায়োপসি	১৩,৮০০.০০
৩৪	মিয়েট্রোপ্লাস্টি	১৩,৮০০.০০
৩৫	পি.সি.এন. (পারকিউটেনিয়াস নেফ্রেক্টমি)	১২,৭০০.০০
৩৬	সিস্টোসকপি	১৪,৯০০.০০
৩৭	কসমোটিক সেলাই	৭৮০.০০
৩৮	ইনডোর কনসালটেশন	বিনামূল্যে
৩৯	সার্ভিস চার্জ	৩০০.০০

হাসপাতালে গৃহীত সব ধরনের সেবামূল্য শুধুমাত্র দৈনন্দিন খরচ মিটানোর জন্যই নেওয়া হয়, কোন মুনাফার লক্ষ্যে নয়।

১৫ এপ্রিল ২০২৬ থেকে কার্যকরী

ডাঃ শেখ মহিউদ্দিন
নির্বাহী পরিচালক

অধ্যাপক ডাঃ নাহিদ ইয়াসমিন
মহাপরিচালক-হাসপাতালসমূহ এবং নাসিং



ইমার্জেন্সী বিভাগ

ক্রমিক নং	সেবার বিবরণ	সেবামূল্য (বর্তমান)
১	ভর্তি ফিস	৬০০.০০
২	ইনজেকশন পুশ	১২০.০০
৩	ড্রেসিং (নার্স)	১৫০.০০
৪	ড্রেসিং (সার্জারী ওটি) ডাক্তার	২৫০.০০
৫	ড্রেসিং (সার্জারী ওটি) নার্স	২২০.০০
৬	সেলাই কাটা	১৫০.০০
৭	সেলাই কাটা (সার্জারী ওটি)	২৫০.০০
৮	নেবুলাইজ করা (ছোটদের)	১২০.০০
৯	নেবুলাইজ করা (বড়দের)	১৪০.০০
১০	ওজন মাপা	৪০.০০
১১	ক্যানুলা করা (বড়দের)	১২০.০০
১২	ক্যানুলা করা (৫ বছরের নিচে শিশুদের)	২২০.০০
১৩	ক্যানুলা করা (নবজাতক-এনআইসিইউ)	২২০.০০
১৪	ব্লাড প্রেসার মাপা	৬০.০০
১৫	আই.ভি. স্যালাইন দেওয়া	৫০০.০০
১৬	ব্লাড ট্রান্সফিউশন	৬৮০.০০
১৭	এনেমা দেওয়া	২৫০.০০
১৮	অবজারভেশনে রুগী রাখা (প্রতিদিন)	৬০০.০০
১৯	ক্যাথেটারাইজেশন	২০০.০০
২০	সাকশন	১২০.০০
২১	বেড বিল (১ম দিন)	৫৬০.০০
২২	বেড বিল (২য় দিন থেকে প্রতিদিন)	৬৬০.০০
২৩	সেলাই দেওয়া (১টা সেলাই)	৩০০.০০
২৪	সেলাই দেওয়া (৩টা সেলাই)	৫০০.০০
২৫	সেলাই দেওয়া (৬টা ও তার উপরে সেলাই)	১,২০০.০০
২৬	ইনজেকশন (ডিপোমেন্ট্রোল)	৬৬০.০০
২৭	সার্ভিস চার্জ	৩০০.০০

১৫ এপ্রিল ২০২৬ থেকে কার্যকরী

স্বাক্ষর

ডাঃ শেখ মাহিউদ্দিন
নির্বাহী পরিচালক

স্বাক্ষর
অধ্যাপক ডা. নাহিদ ইয়াসমিন
মহাপরিচালক-হাসপাতালসমূহ এবং নার্সিং



শিশু স্বাস্থ্য সেবা

ক্রমিক নং	সেবার বিবরণ	সেবামূল্য (বর্তমান)
১	রেজিস্ট্রেশন ফিস, বিশেষজ্ঞ চিকিৎসা সেবা	২৫০.০০
২	শিশু টিকা রেজিস্ট্রেশন ফিস	৬০.০০
৩	কাউন্সিলিং সেবা	বিনামূল্যে
৪	স্বাস্থ্য শিক্ষা	বিনামূল্যে
ইনডোর সেবা		
৫	ভর্তি ফিস	৬০০.০০
৬	সাধারণ বেড	বিনামূল্যে
৭	লাম্বার পাংচার	৯৮০.০০
৮	নেবুলাইজেশন-ভর্তি রুগী (প্রতিবার)	৯২০.০০
৯	নেবুলাইজেশন-ভর্তি ছাড়া (প্রতিবার)	৯২০.০০
১০	রেডিয়ান্ট হিটার (প্রতিদিন)	৪৫০.০০
১১	ইনডোর কনসালটেশন	বিনামূল্যে
১২	সার্ভিস চার্জ	৩০০.০০

হাসপাতালে ভর্তি রুগীদের খাবার সম্পূর্ণ বিনামূল্যে সরবরাহ করা হয়।

হাসপাতালে গৃহীত সব ধরনের সেবামূল্য শুধুমাত্র দৈনন্দিন খরচ মিটানোর জন্যেই নেওয়া হয়, কোন মুনাফার লক্ষ্যে নয়।

ডাঃ শেখ মহিউদ্দিন
নির্বাহী পরিচালক

১৫ এপ্রিল ২০২৬ থেকে কার্যকরী

অধ্যাপক ডা. নাহিদ ইয়াসমিন
মহাপরিচালক-হাসপাতালসমূহ এবং নার্সিং



CR/Digital X-Ray

Sl. No	Name of X-ray	Service Charge (Present)	
1	Chest	P/A view / A/P view	400.00
		Rt Lateral view	400.00
		Lt Lateral view	400.00
		P/A view 100% Film	400.00
		A/P view 100% Film	400.00
		Lateral view 100% Film	400.00
2	PNS	OM view	400.00
3	Skull	Both view	400.00
		Both view 100% Film	400.00
4	KUB Region		400.00
5	Cervical Spine	Both view	400.00
		Both oblique view	600.00
		Single oblique view	400.00
6	Dorsal spine	Both view	600.00
		Lateral view	600.00
7	Lumber spine	Both view	600.00
		Lateral view/Oblique view	600.00
8	Coccyx	Both view	620.00
		Lateral view	600.00
9	Pelvis	P/A view	400.00
10	Hip joint	Lateral view	400.00
		P/A view	400.00
11	Knee joint	Both view	600.00
		Skyline view	600.00
12	Both Knee Joint	Both view	800.00
13	Ankle joint	Both view	850.00

হাসপাতালে গৃহীত সব ধরনের সেবামূল্য শুধুমাত্র দৈনন্দিন খরচ মিটানোর জন্যেই নেওয়া হয়, কোন মুনাফার লক্ষ্যে নয়।

ডাঃ শেখ মহিউদ্দিন
নির্বাহী পরিচালক

১৫ এপ্রিল ২০২৬ থেকে কার্যকরী

অধ্যাপক ডা. নাহিদ ইয়াসমিন
মহাপরিচালক-হাসপাতালসমূহ এবং নাগিং



CR/Digital X-Ray

Sl. No	Name of X-ray	Service Charge (Present)	
14	Shoulder joint	A/P view / Sweming view	400.00
		Both view	400.00
15	Elbow joint	Both view	400.00
16	Wrist joint	Both view	400.00
17	Temporo-Mandibular joint	Open/Close mouth view	600.00
18	Hand	Both view	400.00
19	Both Hand	Both view	800.00
20	Thigh	Both view	400.00
21	Leg	Both view	400.00
		Both view 100% Film	600.00
22	Foot	Both view	600.00
		Both view 100% Film	600.00
23	Mastoid	Towne's view	400.00
24	Neck	Both view	600.00
25	Styloid process	A/P view	400.00
		Both Lateral view	600.00
26	Nose	Lateral view	400.00
27	Orbits	P/A view	400.00
28	Clavicle	A/P view	400.00
29	Sacro iliac joint	A/P view	620.00
30	Sacro coccygeal region	A/P Lateral view	800.00
31	Acrimio Clavicle joint	Both view	600.00

কোন রুগী পূর্বের কোন রোগের জন্য ওষুধ পেয়ে থাকলে তার খরচ রুগী নিজে বহন করবে

হাসপাতালে গৃহীত সব ধরনের সেবামূল্য শুধুমাত্র দৈনন্দিন খরচ মিটানোর জন্যেই নেওয়া হয়, কোন মুনাফার লক্ষ্যে নয়।

স্বাক্ষর

ডাঃ শেখ মহিউদ্দিন
নির্বাহী পরিচালক

১৫ এপ্রিল ২০২৬ থেকে কার্যকরী

স্বাক্ষর
অধ্যাপক ডা. নাহিদ ইয়াসমিন
মহাপরিচালক-হাসপাতালসমূহ এবং নার্সিং



CR/Digital X-Ray

Sl. No	Name of X-ray	Service Charge (Present)
32	Scapula	Both view 700.00
33	Scaphoid	A/P Lateral view 700.00
		Oblique view 700.00
34	Styloid process	A/P Lateral view 620.00
		Oblique view 620.00
35	Histosalpingogram	1940.00
Contrast X-ray		
1	Ba-swallow	1950.00
2	Ba-meal stomach	1950.00
3	Ba-follow through	1950.00
4	Ba-enema	1950.00
5	IVU	1950.00
6	IVU with MCU	1950.00
7	Myelogram	1350.00
8	Sialogram	750.00
9	Histerosalpingogram	1950.00
10	T-tube cholangiogram	750.00
11	Fistulogram/Sinogram	1950.00
12	RGU/MCU	1950.00
13	Venogram	820.00

হাসপাতালে গৃহীত সব ধরনের সেবামূল্য শুধুমাত্র দৈনন্দিন খরচ মিটানোর জন্যেই নেওয়া হয়, কোন মুনাফার লক্ষ্যে নয়।



Department of Biochemistry

	Name of Test	Service Charge (Present)
1	FBS (Fasting Plasma Glucose)	140.00
2	1 hr after 100 gm Glucose	140.00
3	2 hrs after 100 gm glucose	140.00
4	3 hrs after 100 gm Glucose	140.00
5	PPBS (Post Prandial Blood Sugar)	140.00
6	RBS (Random Blood Sugar)	140.00
7	Uric Acid	350.00
8	Urea	300.00
9	BUN (Blood Urea Nitrogen)	300.00
10	S. Creatinine	300.00
11	Aldolase	720.00
12	S. Cholesterol (Total)	290.00
13	S. Cholesterol (HDL)	320.00
14	LDL-Cholesterol	660.00
15	S. Triglycerides	230.00
16	S. Bilirubin, Total	300.00
17	Bilirubin, Direct	450.00
18	S. Bilirubin (Indirect)	590.00
19	Gamma-GT (GGT)	660.00
20	SGOT (AST)	300.00
21	SGPT (ALT)	300.00
22	S. Alkaline Phosphatase	350.00
23	Protein, total	400.00

হাসপাতালে গৃহীত সব ধরনের সেবামূল্য শুধুমাত্র দৈনন্দিন খরচ মিটানোর জন্যেই নেওয়া হয়, কোন মুনাফার লক্ষ্যে নয়।

স্বাক্ষর

ডাঃ শেখ মাহিউদ্দিন
নির্বাহী পরিচালক

১৫ এপ্রিল ২০২৬ থেকে কার্যকরী

স্বাক্ষর
অধ্যাপক ডা. নাহিদ ইয়াসমিন
মহাপরিচালক-হাসপাতালসমূহ এবং নার্সিং



Department of Biochemistry

Name of Test		Service Charge (Present)
24	S. Albumin (ALB)	340.00
25	Troponin - I	1000.00
26	A/G Ratio	880.00
27	CPK/CK(Creatinine Kinase)	880.00
28	S. LDH	660.00
29	S. Amylase	660.00
30	S. Acid Phosphatase (Total)	340.00
31	S. Calcium	660.00
32	Phosphorus/Phosphate	1100.00
33	S. Iron	940.00
34	TIBC (Total Iron Binding Capacity)	780.00
35	S. Ferritin	1100.00
36	Hb-Electrophoresis	1320.00
37	S. Protein Electrophoresis	2760.00
38	UTP (24 hrs Urinary Total Protein)	240.00
39	HbA1C (Glycated Hemoglobin)	1100.00
40	Prothrombin Time	660.00
41	Lipid Profile	880.00
42	S. Electrolytes	720.00
43	FDP	920.00
44	24 hrs Urine Phosphate	260.00
45	Urine Albumin (Micro)	510.00
46	Fasting Lipid Profile	880.00

হাসপাতালে গৃহীত সব ধরনের সেবামূল্য শুধুমাত্র দৈনন্দিন খরচ মিটানোর জন্যেই নেওয়া হয়, কোন মুনাফার লক্ষ্যে নয়।

ডাঃ শেখ মহিউদ্দিন
নির্বাহী পরিচালক

১৫ এপ্রিল ২০২৬ থেকে কার্যকরী

অধ্যাপক ডা. নাহিদ ইয়াসমিন
মহাপরিচালক-হাসপাতালসমূহ এবং নার্সিং



Department of Biochemistry

Name of Test	Service Charge (Present)
47 Spot Urinary Cl-	350.00
48 Spot Urinary Na+	350.00
49 Urinary Volume 24 hours	160.00
50 Spot Urinary K+	350.00
51 Urine Albumin Creatinine Ratio (ACR)	680.00
52 Urine Protein Creatinine Ratio (UPCR)	660.00
53 CCR (Creatinine Clearance Rate)	400.00
54 S. Folate	1880.00
55 Lipase	1000.00
56 S. CK-MB	1100.00
57 S. Vitamin B 12	2760.00
58 S. Magnesium	880.00
59 S. Zinc	540.00
60 2 HAL (2 hrs After Lunch)	140.00
61 2 hrs ABF	140.00
62 S. Bilirubin (TDI)	580.00
63 RBS & CUS	200.00
64 Urinary Amylase	640.00
65 Pleural Fluid for ADA	1100.00
66 Ascitic Fluid for ADA	1100.00
67 1 hrs after 75 gm Glucose	140.00
68 2 hrs after 75 gm Glucose	140.00
69 2 hrs after 50 gm Glucose	140.00

হাসপাতালে গৃহীত সব ধরনের সেবামূল্য শুধুমাত্র দৈনন্দিন খরচ মিটানোর জন্যেই নেওয়া হয়, কোন মুনাফার লক্ষ্যে নয়।

ডাঃ শেখ মহিউদ্দিন
নির্বাহী পরিচালক

১৫ এপ্রিল ২০২৬ থেকে কার্যকরী

অধ্যাপক ডা. বাহিদ ইয়াসমিন
মহাপরিচালক-হাসপাতালসমূহ এবং নার্সিং



Department of Immunology

Name of Test		Service Charge (Present)
01	T3	670.00
02	T4	670.00
03	TSH	670.00
04	FT3	670.00
05	FT4	670.00
06	β-hCG	1100.00
07	S.Prolactin	1000.00
08	S.Testosterone	1100.00
09	FSH	1100.00
10	LH	1100.00
11	Progesterone	1100.00
12	PTH (Parathyroid Hormone)	1380.00
13	Evening Cortisol	1100.00
14	Fasting Cortisol	1100.00
15	Alpha Feto Protein	1100.00
16	CEA	1100.00
17	CA - 19.9	1100.00
18	CA 125	1100.00
19	Anti thyroglobulin Ab (TG)	900.00
20	Anti thyroid Peroxidase Ab (TPO)	1220.00
21	Anti thyroid Ab	1240.00
22	Anti TB IgG	830.00

হাসপাতালে গৃহীত সব ধরনের সেবামূল্য শুধুমাত্র দৈনন্দিন খরচ মিটানোর জন্যেই নেওয়া হয়, কোন মুনাফার লক্ষ্যে নয়।

ডাঃ শেখ মহিউদ্দিন
নির্বাহী পরিচালক

১৫ এপ্রিল ২০২৬ থেকে কার্যকরী

অধ্যাপক ডা. নাহিদ ইয়াসমিন
মহাপরিচালক-হাসপাতালসমূহ এবং নার্সিং



Department of Haematology

Name of Test		Service Charge (Present)
01	CBC	400.00
02	HB %	130.00
03	PC (Platelet Count)	220.00
04	Hct (Hematocrit)	280.00
05	ESR	130.00
06	Hb, TC, DC & ESR	400.00
07	TC & DC	400.00
08	TCE (Total Circulating eosinophil)	220.00
09	MP (Malaria Parasite)	440.00
10	PBF	440.00
11	Reticulocyte Count	220.00
12	BT & CT	280.00

Department of Cytopathology

01	FNAC	1240.00
02	Pap's Smear/Cervical Smear	730.00
03	Cytology for Malignant cell	710.00

হাসপাতালে গৃহীত সব ধরনের সেবামূল্য শুধুমাত্র দৈনন্দিন খরচ মিটানোর জন্যেই নেওয়া হয়, কোন মুনাফার লক্ষ্যে নয়।

ডাঃ শেখ মহিউদ্দিন
নির্বাহী পরিচালক

১৫ এপ্রিল ২০২৬ থেকে কার্যকরী

অধ্যাপক ডা. নাহিদ ইয়াসমিন
মহাপরিচালক-হাসপাতালসমূহ এবং নার্সিং



Department of Microbiology

Name of Test		Service Charge (Present)
01	C/S (HVS)	670.00
02	Cervical Swab	510.00
03	C & S (Blood)	1320.00
04	C & S Blood (Anaerobic)	1320.00
05	C & S (Urine)	490.00
06	C & S (Stool)	490.00
07	C & S (Eye Swab)	670.00
08	C & S (Ear Swab)	670.00
09	C & S (Umbilical Swab)	670.00
10	C & S (Nasal Swab)	670.00
11	C & S (Urethral Mucosal Swab)	670.00
12	C & S (Vault or vaginal Swab)	670.00
13	C & S (Wound Swab)	670.00
14	C & S (Throat Swab) (T/S)	670.00
15	C & S (Rectal Swab)	670.00
16	C & S (Oral swab)	670.00
17	C & S (Pus)	670.00
18	C & S (Tracheal Aspirate)	670.00
19	AFB stain (Pus)	210.00
20	Peritoneal fluid C/S	670.00
21	Pus Gram stain	250.00
22	C & S (CSF)	670.00
23	Prostatic Smear for gram stain	260.00
24	C & S (Prostatic Smear)	670.00

হাসপাতালে গৃহীত সব ধরনের সেবামূল্য শুধুমাত্র দৈনন্দিন খরচ মিটানোর জন্যেই নেওয়া হয়, কোন মুনাফার লক্ষ্যে নয়।

ডাঃ শেখ মহিউদ্দিন
নির্বাহী পরিচালক

১৫ এপ্রিল ২০২৬ থেকে কার্যকরী

অধ্যাপক ডা. নাহিদ ইয়াসমিন
মহাপরিচালক-হাসপাতালসমূহ এবং নার্সিং



Department of Microbiology

Name of Test	Service Charge (Present)
25 Urethral Smears M/E	260.00
26 C & S (Urethral Smears)	670.00
27 C/S(Nipple discharge)	670.00
28 C & S (Sputum)	670.00
29 Fungus Culture (Skin)	670.00
30 Fungus Culture (Nail Shaving)	670.00
31 C & S (Tongue Swab)	670.00
32 Pus for Gram Staining & M/E	250.00
33 Pus for AFB Staining	250.00
34 STAINING (M/E for Fungus)	310.00
35 Throat swab for KLB	250.00
36 Fungus M/E	310.00
37 Sputum Gram Stain	250.00
38 Sputum Leishman Stain	250.00
39 Sputum for AFB (3 sample)	460.00
40 Prostatic smears for gram stain	440.00
41 Oral Swab for Candida	510.00
42 Oral Swab for C/S	670.00
43 Throat Swab for Gram Stain	260.00

হাসপাতালে গৃহীত সব ধরনের সেবামূল্য শুধুমাত্র দৈনন্দিন খরচ মিটানোর জন্যেই নেওয়া হয়, কোন মুনাফার লক্ষ্যে নয়।

ডাঃ শেখ মহিউদ্দিন
নির্বাহী পরিচালক

১৫ এপ্রিল ২০২৬ থেকে কার্যকরী

অধ্যাপক ডা. নাহিদ ইয়াসমিন
মহাপরিচালক-হাসপাতালসমূহ এবং নার্সিং



Department of Serology

Name of Test		Service Charge (Present)
01	CFT Filaria	720.00
02	ICT Filaria	750.00
03	ICT Kala-Azar	830.00
04	ICT Malaria	830.00
05	ASO Titre	450.00
06	RA/ RF	290.00
07	Urine Pregnancy Test	150.00
08	Rose Waaler Test	610.00
09	HBsAg (Screening Test)	310.00
10	VDRL	230.00
11	TPHA	430.00
12	Widal Test	350.00
13	Rh Antibody titer	1100.00
14	H. pylori Antibody	760.00
15	Brucella Ab	410.00
16	Rickettesial Ab	410.00
17	Febrile Antigen/Triple Antigen	780.00
18	Coombs Test Direct	430.00
19	Coombs Test Indirect	430.00
20	VDRL (QQ)	580.00
21	Anti-Dengue IgM & IgG (ICT)	560.00
22	Anti-HIV (I&II) Rapid Test	610.00
23	Anti-HCV (Screening Test)	610.00

হাসপাতালে গৃহীত সব ধরনের সেবামূল্য শুধুমাত্র দৈনন্দিন খরচ মিটানোর জন্যেই নেওয়া হয়, কোন মুনাফার লক্ষ্যে নয়।

ডাঃ শেখ মহিউদ্দিন
নির্বাহী পরিচালক

১৫ এপ্রিল ২০২৬ থেকে কার্যকরী

অধ্যাপক ডা. নাহিদ ইয়াসমিন
মহাপরিচালক-হাসপাতালসমূহ এবং নার্সিং



Department of Virology

Name of Test		Service Charge (Present)
01	Anti-HBe (ELISA)	850.00
02	Anti-HBc IgM (ELISA)	1100.00
03	Anti-HAV IgM (ELISA)	1880.00
04	Anti-HCV (ELISA)	1100.00
05	Anti-HEV IgM (ELISA)	1100.00
06	Anti-HIV(I&II) (ELISA)	990.00
07	Anti-Dengue IgM (ELISA)	850.00
08	Anti-Dengue IgG (ELISA)	850.00
09	Chlamydia Antibody 1gG (ELISA)	830.00
10	Chlamydia Antibody 1gM (Elisa)	830.00
11	Anti-Toxoplasma IgM (ELISA)	820.00
12	Anti-Toxoplasma IgG (ELISA)	820.00
13	Anti-Rubella IgM (ELISA)	820.00
14	Anti-Rubella IgG (ELISA)	820.00
15	Anti-CMV IgM (ELISA)	820.00
16	Anti-CMV IgG (ELISA)	820.00
17	Anti-HSV 1 IgM (ELISA)	820.00
18	Anti-HSV 1 IgG (ELISA)	820.00
19	Anti-HSV 2 IgM (ELISA)	820.00
20	Anti-HSV 2 IgG (ELISA)	820.00
21	TORCH IgM only (4 Tests) (ELISA)	3050.00
22	TORCH IgG only (4 Tests) (ELISA)	3050.00
23	TORCH IgM + IgG (8 Tests) (ELISA)	6000.00
24	HBV-DNA (Qn.) PCR	6000.00

হাসপাতালে গৃহীত সব ধরনের সেবামূল্য শুধুমাত্র দৈনন্দিন খরচ মিটানোর জন্যেই নেওয়া হয়, কোন মুনাফার লক্ষ্যে নয়।

ডাঃ শেখ মাহিউদ্দিন
নির্বাহী পরিচালক

১৫ এপ্রিল ২০২৬ থেকে কার্যকরী

অধ্যাপক ডা. নাহিদ ইয়াসমিন
মহাপরিচালক-হাসপাতালসমূহ এবং নার্সিং



আদ্-দ্বীন সখিনা মেডিকেল কলেজ হাসপাতাল

পুলেরহাট, যশোর

ফিজিওথেরাপি বিভাগ

ক্রমিক নং	সেবার বিবরণ	সেবামূল্য (বর্তমান)
১	বিশেষজ্ঞ চিকিৎসা সেবা ফিস-নতুন	১০০.০০
২	বিশেষজ্ঞ চিকিৎসা সেবা ফিস-পুরাতন	৮০.০০
৩	শর্টওয়েভ ডায়াথার্মি (SWD)	১৬৫.০০
৪	মাইক্রো ওয়েভ ডায়াথার্মি (MWD)	১৫০.০০
৫	ট্রাকশন থেরাপি	১৫০.০০
৬	টেনস্ (Transcutaneous Electrical Nerve Stimulation)	১২০.০০
৭	ইনফ্রারেড রেডিয়েশন (IRR)	১৩০.০০
৮	আল্ট্রাসাউন্ড থেরাপি (UST)	১৬৫.০০
৯	থেরাপিউটিক এক্সারসাইজ	১২০.০০
১০	ম্যানুয়েল থেরাপি	১২০.০০
১১	লেজার থেরাপি	২০০.০০
১২	এয়ার কমপ্রেসার লিম্ব থেরাপি	১৫০.০০
১৩	শক ওয়েভ থেরাপি	২০০.০০
১৪	টেকারপাল্‌স থেরাপি (Tecarpuls)	২০০.০০
১৫	প্যারAFFIN ওয়াক্স বাথ থেরাপি	১৬৫.০০
১৬	সার্ভিস চার্জ	৩০০.০০

হাসপাতালে ভর্তি রোগীদের খাবার সম্পূর্ণ বিনামূল্যে সরবরাহ করা হয়।

হাসপাতালে গৃহীত সব ধরনের সেবামূল্য শুধুমাত্র দৈনন্দিন খরচ মিটানোর জন্যেই নেওয়া হয়, কোন মুনাফার লক্ষ্য নয়।

ডাঃ শেখ মহিউদ্দিন
নির্বাহী পরিচালক

১৫ এপ্রিল ২০২৬ থেকে কার্যকরী

অধ্যাপক ডা. নাহিদ ইয়াসমিন
মহাপরিচালক-হাসপাতালসমূহ এবং নাগিং



ডায়ালাইসিস

ক্রমিক নং	সেবার বিবরণ	সেবামূল্য (বর্তমান)
১.	ডায়ালাইসিস (পজেটিভ)	২৬০০.০০
২.	ডায়ালাইসিস (দরিদ্র)	২৫০.০০
৩.	ডায়ালাইসিস (১ম ব্যবহার)	২৫০০.০০
৪.	ডায়ালাইসিস (বারবার ব্যবহার)	১৫০০.০০
৫.	ডায়ালাইসিস ফিমরাল ক্যাথেটার প্যাকেজ	৯৫০০.০০
৬.	ডায়ালাইসিস প্যাকেজ (৬ মাসে সর্বোচ্চ ৪৮ বার)	২০,০০০.০০
১০	সার্ভিস চার্জ	৩০০.০০

কোন রুগী পূর্বের কোন রোগের জন্য ওষুধ পেয়ে থাকলে তার খরচ রুগী নিজে বহন করবে

হাসপাতালে গৃহীত সব ধরনের সেবামূল্য শুধুমাত্র দৈনন্দিন খরচ মিটানোর জন্যেই নেওয়া হয়, কোন মুনাফার লক্ষ্যে নয়।

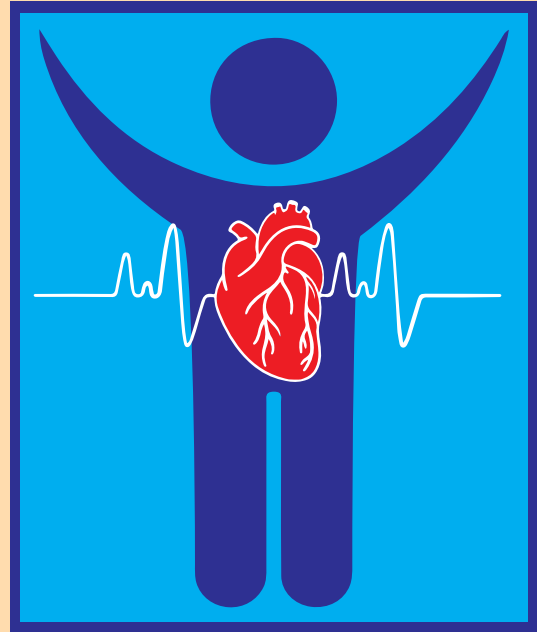
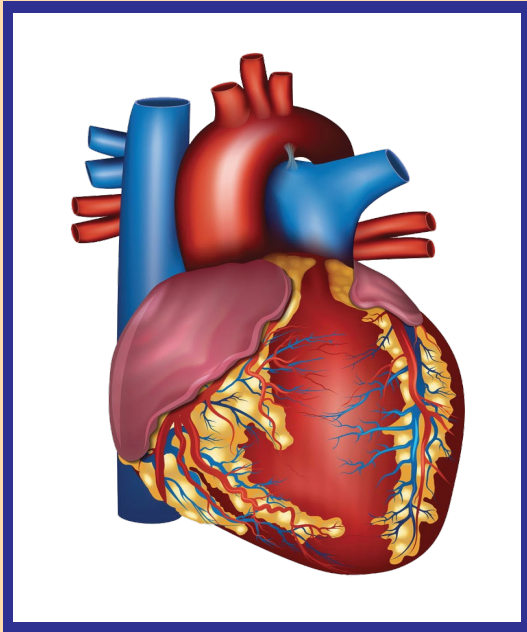




কার্ডিয়াক সেন্টার

ক্রমিক নং	সেবার বিবরণ	সেবামূল্য (বর্তমান)
১	রেজিস্ট্রেশন ফিস, বিশেষজ্ঞ চিকিৎসা সেবা	২৫০.০০
২	ভর্তি ফিস	৬০০.০০
৩	ইসিজি	২৪০.০০
৪	ইকো M-Model/2D	১০০০.০০
৫	ইকো-কালার ডপলার	১৫০০.০০
৬	ইটিটি	১৫০০.০০
৭	সিসিইউ (প্রতিদিন)- প্যাকেজ সেবা	৪০০০.০০
৮	ভেনটিলেশন চার্জ (প্রতিদিন) প্রসিডিউর (ডিভাইস ছাড়া)	5,000.00/300.00 N/Uv
৯	পেরিকার্ডিওসেন্টেসিস	৩০০০.০০
১০	সার্ভিস চার্জ	৩০০.০০

কোন রুগী পূর্বের কোন রোগের জন্য ওষুধ পেয়ে থাকলে তার খরচ রুগী নিজে বহন করবে
হাসপাতালে গৃহীত সব ধরনের সেবামূল্য শুধুমাত্র দৈনন্দিন খরচ মিটানোর জন্যেই নেওয়া হয়, কোন মুনাফার লক্ষ্যে নয়।





ইনটেনসিভ কেয়ার ইউনিট-আইসিইউ INTENSIVE CARE UNIT-ICU

ক্রমিক নং	সেবার বিবরণ	সেবামূল্য (বর্তমান)	মন্তব্য	
১	রেজিস্ট্রেশন ও বিশেষজ্ঞ চিকিৎসা সেবা ফিস	২৫০.০০	প্রতিবার	
২	ভর্তি ফিস (Admission) বাহিরের রোগী	দিন-৮০০/রাত-৯০০	প্রতিবার	
৩	অগ্রিম জমা (Advance)	আদ্-দ্বীনের রোগী	৫,০০০	এককালীন
		বাহিরের রোগী	১০,০০০	
৪	বেড (Bed-ICU)	আদ্-দ্বীনের রোগী	৫,২০০	প্রতিদিন
		বাহিরের রোগী	৬,৫০০	
৫	বেড (Bed-HDU)	৩,০০০	প্রতিদিন	
৬	ভেন্টিলেটর (Ventilator)	২,৬০০	প্রতিদিন	
৭	বাই-প্যাপ (Bi-PAP)	আদ্-দ্বীনের রোগী	৬০.০০	প্রতিঘণ্টা
		বাহিরের রোগী	৬০.০০	
৮	ইনটিউবেশন (Intubation)	৫৫০	প্রতি ইউনিট	
৯	আরবিএস (RBS)	১০০	প্রতি পরীক্ষা	
১০	বেড (Bed-HDU)	৩০০০	প্রতিদিন	
১১	এনজি টিউব (NG Tube)	৫০০	প্রতি ইউনিট	
১২	সিডি লাইন (CV Line)	১,০০০	প্রতি ইউনিট	
১৩	অক্সিজেন (Oxygen) L/h 1-5 = 100, 6-10 = 125, 11-15 = 150	(প্রতিঘণ্টা) ১,০০০	প্রতিদিন	
১৪	এবিজি (ABG)	৮২০	প্রতি পরীক্ষা	
১৫	ইসিজি (ECG)	২৫০	প্রতিবার	
১৬	ক্যাথেটার (Catheter-Bladder)	বিনামূল্যে		
১৭	ইকো কালার ডপলার (Echo-Color Doppler)	১,৬০০	প্রতিবার	
	ইকো-২ডি (Echo-2D)	১,৯০০		
১৮	লাম্বার পাংচার (Lumber Puncher)	১,০০০	প্রতি ইউনিট	
১৯	এক্সরে (Portable X-ray)	৬৫০	প্রতিবার	
২০	আল্ট্রাসোনোগ্রাফি-৪ডি (Ultrasonography-4D)	১,০০০	প্রতিবার	
	আল্ট্রাসোনোগ্রাফি-২ডি (Ultrasonography-2D)	৫০০		
২১	ইনডোর কনসালটেন্সী (Indoor Consultancy)	বিনামূল্যে		
২২	কার্ডিয়াক মনিটর (Cardiac Monitor)	বিনামূল্যে		
২৩	ইনফিউশন পাম্প (Infusion Pump)	বিনামূল্যে		
২৪	সাকশন (Suction)	বিনামূল্যে		
২৫	ডায়ালাইসিস	৩৫০০	প্রতিবার	
২৬	এইচইএনসি	৪০০০	প্রতিবার	
২৭	সার্ভিস চার্জ	৩০০.০০		

১৫ এপ্রিল ২০২৬ থেকে কার্যকরী

ডাঃ শেখ মহিউদ্দিন

নির্বাহী পরিচালক

অধ্যাপক ডা. নাহিদ ইয়াসমিন
মহাপরিচালক-হাসপাতালসমূহ এবং নাসিং



সিসিইউ - CCU

ক্রমিক নং	সেবার বিবরণ	সেবামূল্য (বর্তমান)
1	CCU (Ventilator) Per Day	5000.00
2	CCU (Ventilator) Per Day	300.00
3	CCU Bed Bill Gynae	2,500.00
4	CCU Package (Every Day)	4000.00
5	P.C.C.U	2300.00
6	CCU Pathedine	240.00
7	CTG	200.00
8	Cardiac Angiogram (CAG)	9500.00
9	Cardiac Angioplasty (PCI) Dubble Vassel	50000.00
10	Cardiac Angioplasty (PCI) Singla Vassel	40000.00
11	Cardiac Complex (PPCA) Vassel	60000.00
12	Cath Dcsync X2	76000.00
13	Cath permanent pacemaker (PPMDual)	60000.00
14	Cath permanent pacemaker (PPMICD)	60000.00
15	Cath permanent pacemaker (PPMSingle)	40000.00
16	Cath primary PCI	70000.00
17	Cath promus Elecment plus (Boston scintific)	72000.00
18	Cath promus premier	75000.00
19	Service Charge	300.00

এইচডিইউ - HDU

1	HDU Bed Bill	3000.00
2	Service Charge	300.00

হাসপাতালে ভর্তি রোগীদের খাবার সম্পূর্ণ বিনামূল্যে সরবরাহ করা হয়।

হাসপাতালে গৃহীত সব ধরনের সেবামূল্য শুধুমাত্র দৈনন্দিন খরচ মিটানোর জন্যেই নেওয়া হয়, কোন মুনাফার লক্ষ্যে নয়।



CT Scan

Sl. No	Name of CT Scan	Present Rate	
		Non Contrast	With Contrast
1	Brain / Skull / Head	2,500.00	4,000.00
2.	PNS	2,500.00	4,000.00
3.	Maxillo-facial Region	3,000.00	4,500.00
4.	Nose/Nasal bone/Facial Bones	2,500.00	4,000.00
5.	Chest	3,000.00	4,500.00
6.	HRCT Chest	4,000.00	5,500.00
7.	Orbit	2,500.00	4,000.00
8.	Mastoid/Temporal bone	2,500.00	4,000.00
9.	Neck	2,500.00	4,000.00
10.	Whole Abdomen	4,500.00	7,500.00
11.	Upper Abdomen/HBS	3,500.00	6,500.00
12.	Lower Abdomen/Pelvic Organs	3,500.00	6,500.00
13.	KUB	4,500.00	7,500.00
14.	Adrenal Gland	3,000.00	6,000.00
15.	Bones & Joint (Single) 3D	3,000.00	
16.	Bones & Joint (Both) 3D	5,000.00	
17.	Cervical Spine 3D	2,500.00	
18.	Dorsal Spine 3D	2,500.00	
19.	Lumbar Spine 3D	2,500.00	
20.	Coronary Calcium Score	3,000.00	

Name of Angiogram including Contrast

1.	Brain/Cerebral Angiogram	7,500.00
2.	Neck/Carotid Angiogram	7,500.00
3.	Brain with Neck Angiogram	8,500.00
4.	Coronary Angiogram	8,000.00
5.	Post Bypass Coronary Angiogram	8,500.00
6.	Aortogram	7,500.00
7.	Aorto Pulmonary Angiogram	7,500.00
8.	Renal Angiogram	7,500.00
9.	Renal Angiogram with Urogram	8,500.00
10.	Tri-phase Liver/Hepatic Angiogram	7,500.00
11.	Abdominal Angiogram	7,500.00
12.	Peripheral Angiogram Upper/Lower limb	8,500.00
13.	Pulmonary Angiogram	7,500.00
14.	CT Venogram Peripheral (Single side)	7,500.00
15.	CT Cerebral Venogram	7,500.00
16.	CT Urogram / UVU	8,500.00

হাসপাতালে গৃহীত সব ধরনের সেবামূল্য শুধুমাত্র দৈনন্দিন খরচ মিটানোর জন্যেই নেওয়া হয়, কোন মুনাফার লক্ষ্যে নয়।